

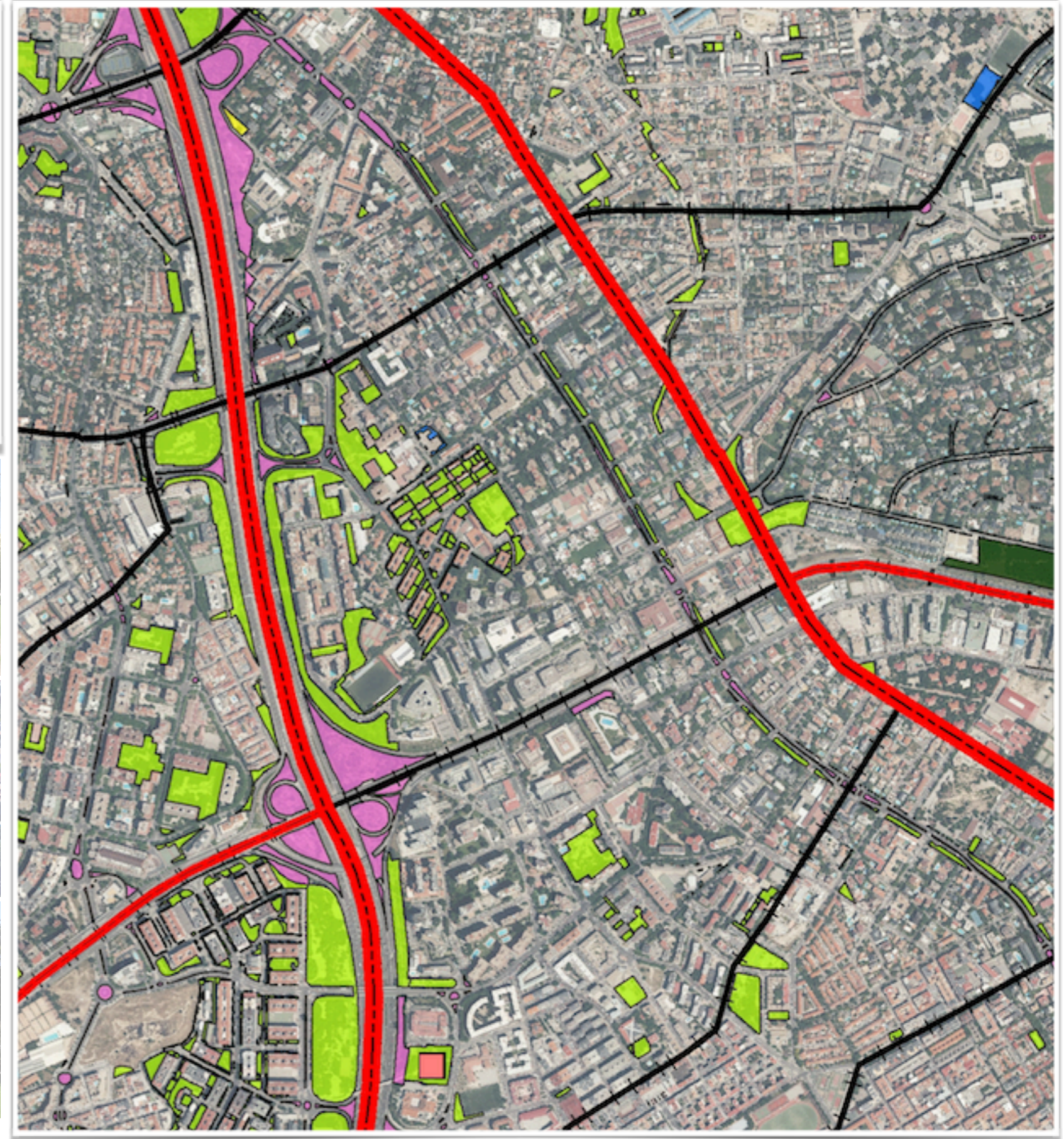
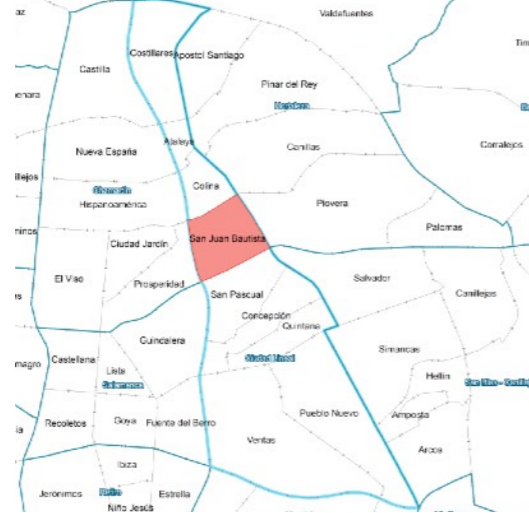


PLAN ESTRATÉGICO DE
ZONAS VERDES
ARBOLADO Y
BIODIVERSIDAD
DE LA CIUDAD DE MADRID

ANÁLISIS PARQUES Y ZONAS VERDES POR BARRIO

DISTRITO CIUDAD LINEAL

BARRIO SAN JUAN BAUTISTA

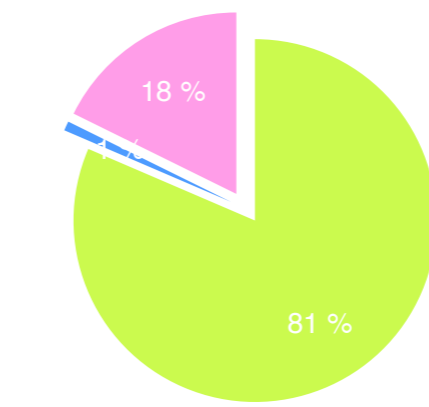
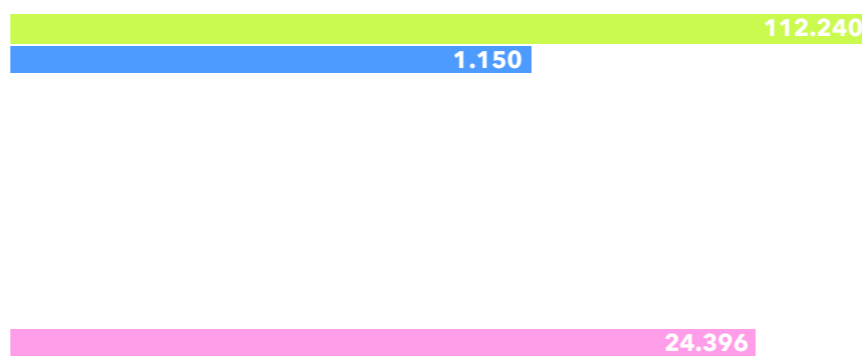


TIPOLOGÍA ESPACIOS VERDES

Categoría	Tipo	Superficie por categoría (m2)	Superficie por tipo (m2)	%
Parques y zonas de recreo	Parques de ciudad	113.391		0 %
	Parques o jardines históricos			0 %
	Parques o jardines botánicos			0 %
	Parques o jardines urbanos		112.240	81 %
	Parques zoológicos			0 %
	Espacios verdes institucionales		1.150	1 %
	Jardines privados			0 %
	Cementerios			0 %
	Instalaciones deportivas			0 %
	Parques forestales			0 %
	Espacio fluvial			0 %
Solares	Vegetación espontánea o solares	0	0 %	
Edificios verdes	Balcones verdes	0		0 %
	Jardines verticales			0 %
	Cubiertas vegetales			0 %
	Atrium			0 %
Huertos urbanos y viveros	Huertos urbanos	0		0 %
	Viveros			0 %
Calles e infraestructuras	Arbolado viario	24.396		0 %
	Calles verdes			0 %
	Infraestructura ajardinada		24.396	18 %
	Vías ferroviarias			0 %
	Elementos verdes móviles			0 %
Total		137.787	137.787	100 %



TIPOLOGÍA DE ZONAS VERDES



Superficie por tipología (m2)

Porcentaje (%)



ANÁLISIS DE PARQUES Y ZONAS VERDES POR BARRIO

DISTRITO CIUDAD LINEAL

BARRIO SAN JUAN BAUTISTA

CARACTERÍSTICAS Y CALIDAD DE LAS ZONAS VERDES

- COMPOSICIÓN -

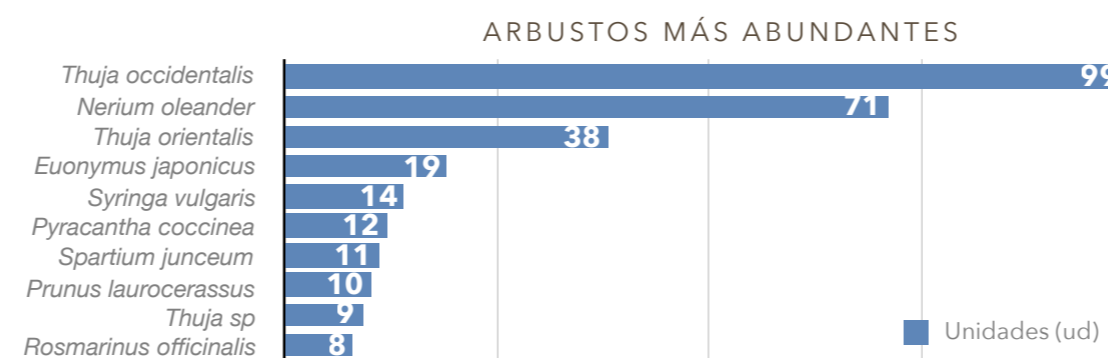


MASAS ARBÓREAS

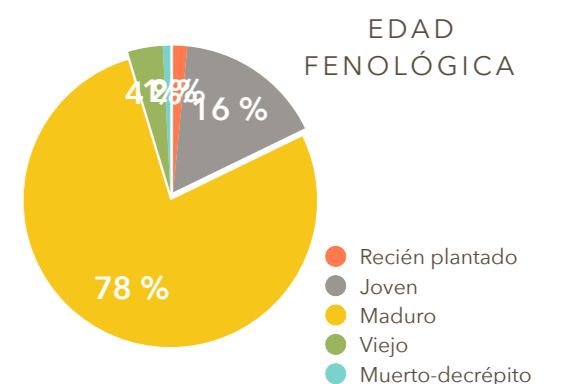
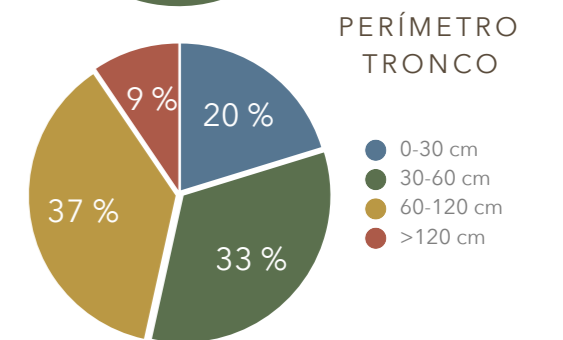
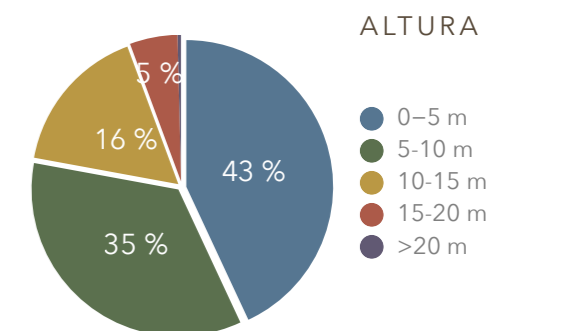
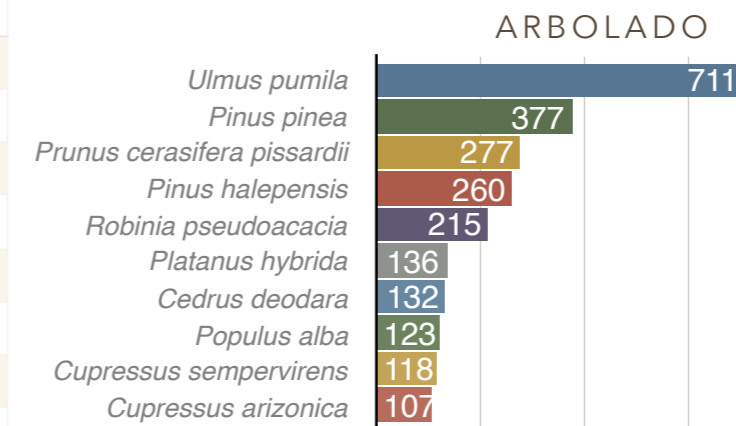
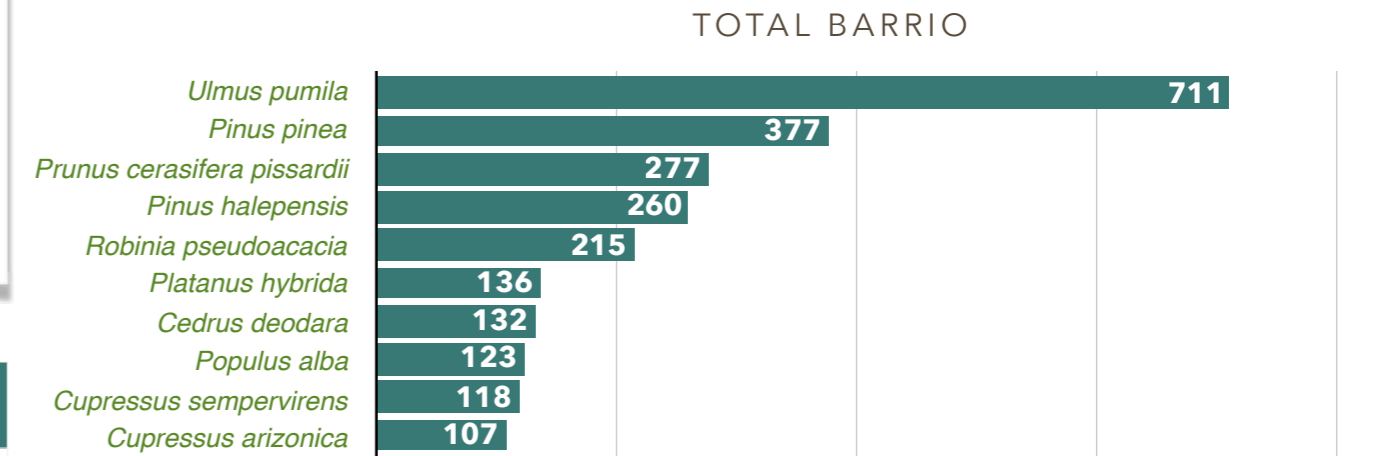
ARBOLADO			
Categoría	Parámetros de estudio	Unidades (ud)	%
Especie	Nº especies distintas presentes	77	16 %
	Especie más abundante	Ulmus pumila	
	Porcentaje especie más abundante	711	20 %
	Porcentaje de las 10 especies más abundantes	2.456	74 %
	Total árboles	3.352	0,63 %
Características dendrométricas	Diámetro copa medio (m)	0-5 m	74 %
		5-10 m	23 %
		>10 m	3 %
	Altura total (%)	0-5 m	43 %
		5-10 m	35 %
		10-15 m	16 %
		15-20 m	5 %
		>20 m	0 %
	Perímetro tronco a 1,30 cm (%)	0-30 cm	20 %
		30-60 cm	33 %
60-120 cm		37 %	
>120 cm		9 %	
Edad fenológica	Recién plantado y no consolidado	52	2 %
	Joven	545	16 %
	Maduro	2.599	78 %
	Viejo	128	4 %
	Muerto-decrépito	28	1 %
Disposición	Aislado	405	12 %
	Alineación Monoespecífica	667	20 %
	Alineación Heterogénea	533	16 %
Ocupación	Ocupaciones más abundantes	Sobre Pradera	35 %
		Sobre Césped	27 %
		Sobre Terrizo	20 %
		Sobre Agrupación Arbustiva	17 %
		Otros	1 %

MASAS ARBÓREAS			
Categoría	Parámetros de estudio	Unidades (ud)	%
Superficie	Superficie (ha)	0	
	Nº especies distintas presentes	0	
	Especie más abundante		
	Porcentaje especie más abundante	0	0 %
	Porcentaje 10 especies más abundantes	0	0 %
Especie	Total árboles	0	
	Características dendrométricas		
	Altura media	0	
	Perímetro medio tronco a 1,30 m	0	
	Edad fenológica		
Edad fenológica	Recién plantado y no consolidado	0	0 %
	Joven	0	0 %
	Maduro	0	0 %
	Viejo	0	0 %
	Muerto y decrépito	0	0 %
Disposición	Agrupación Monoespecífica	0	0 %
	Agrupación Heterogénea	0	0 %

ARBUSTOS			
Tipo	Categoría	Parámetro de estudio	Unidades
Arbustos aislados	Especie	Nº especies distintas presentes	50
		Especie más abundante	<i>Thuja occidentalis</i>
		Porcentaje especie más abundante	26 %
		Total arbusto	387
		Características dendrométricas	
Agrupación de arbustos	Especie	Altura media (m)	1,9
		Envergadura media (m)	1,3
		Superficie (m²)	17.610,5
		Nº especies distintas presentes	63
		Densidad media	3,1

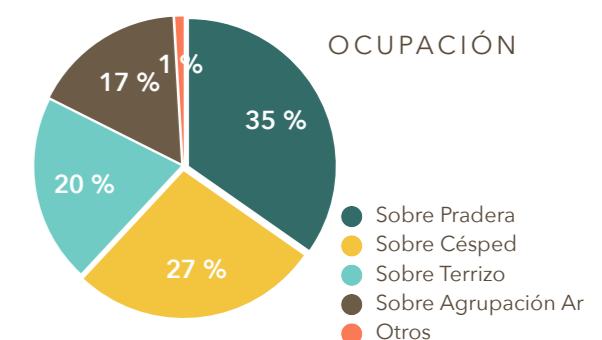
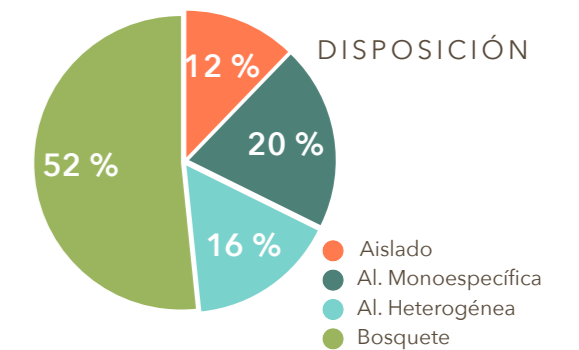


ESPECIES MÁS ABUNDANTES DE ARBOLADO



ESPECIES ÁRBOLES MÁS ABUNDANTES EN EL BARRIO (TOTAL)

Especie	Unidades (ud)	%
<i>Ulmus pumila</i>	711	21 %
<i>Pinus pinea</i>	377	11 %
<i>Prunus cerasifera pissardii</i>	277	8 %
<i>Pinus halepensis</i>	260	8 %
<i>Robinia pseudoacacia</i>	215	6 %
<i>Platanus hybrida</i>	136	4 %
<i>Cedrus deodara</i>	132	4 %
<i>Populus alba</i>	123	4 %
<i>Cupressus sempervirens</i>	118	4 %
<i>Cupressus arizonica</i>	107	3 %
Otros	896	27 %
Total	3.352	100 %





ANÁLISIS DE PARQUES Y ZONAS VERDES POR BARRIO

DISTRITO CIUDAD LINEAL

BARRIO SAN JUAN BAUTISTA

CARACTERÍSTICAS Y CALIDAD DE LAS ZONAS VERDES

- USOS, FUNCIONALIDAD, DOTACIONES, ELEMENTOS -

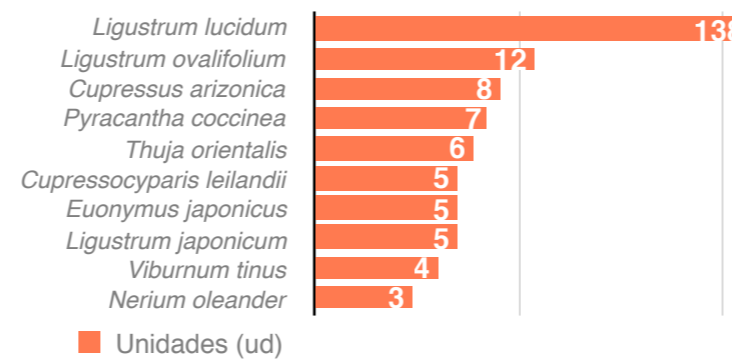
USOS Y FUNCIONALIDAD

Usos y funcionalidad	Sup. (m²)	%	Dotaciones	Sup. (m²)	Ud								
Deportivo	2.968	2,2 %	Instalaciones deportivas	Campo de fútbol	0								
				Baloncesto	2								
				Cancha de tenis	0								
				Pista de padel	0								
				Pista de frontón	0								
				Pista de patinaje	1								
				Petanca	1								
				Uso polideportivo	0								
				Otros	0								
				Carril bici	Longitud (km)	0,00							
			Canasta		4								
			Espaldera		0								
			Escalera		0								
			Barras paralelas		0								
			Mesa Ping Pong		0								
			Portería fútbol		2								
			Circuito		0								
			Bancos		0								
			Otros		0								
			Mascotas	0	0,0 %	Áreas caninas	Pipican	0					
Sanecan	1												
Esparcimiento canino	0												
No definido	0												
Educativo	0	0,0 %					Educación ambiental	Huertos urbanos	0				
								Elmtos recreativos	Mesa de ajedrez	0			
									Castillo	0			
									Columpio	8			
									Tobogán	3			
									Balancín	3			
			Barco	0									
			Muelles	23									
			Escala cuerda	0									
			Multifuncional	7									
Otros	5												
Juego	2.436	1,8 %	Áreas de juego infantil	Rueda hombro	0								
				Juego muñeca	0								
				Pedales	0								
				Escalera	0								
				Otros	0								
				Paisajístico	132.383	96,1 %	Estancial, paseo, ornamental	kioskos, auditorios	0				
								Viveros	0				
								Otros	0	0,0 %	Estancial, paseo, ornamental	kioskos, auditorios	0
												Viveros	0
												Total	137.787

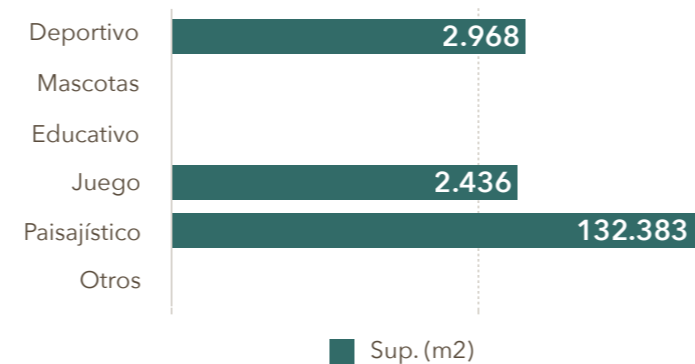
SETOS

Parámetros de estudio	Valores
Superficie (m²)	2.984
Especie	Nº especies distintas presentes
Especie más abundante	<i>Ligustrum lucidum</i>
Porcentaje 10 especies más abundantes	97 %
Altura media	1,4
Densidad media	3,2

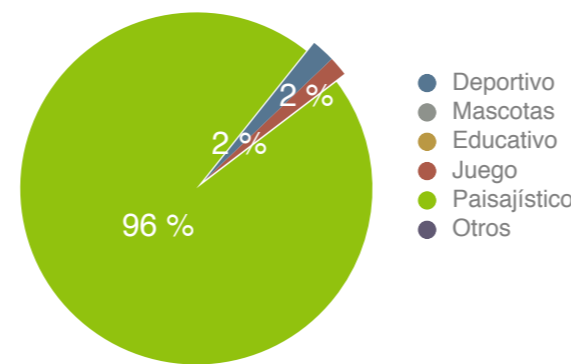
SETOS



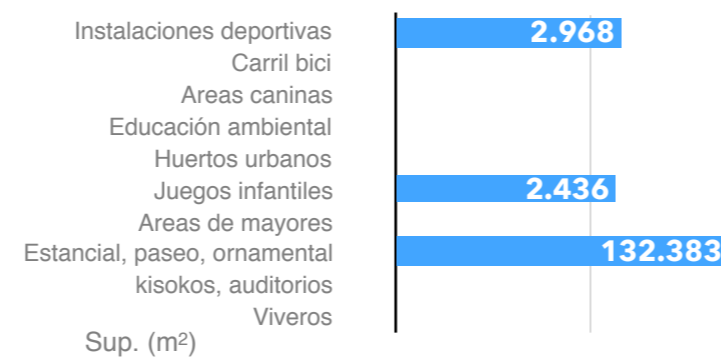
USOS Y FUNCIONALIDAD



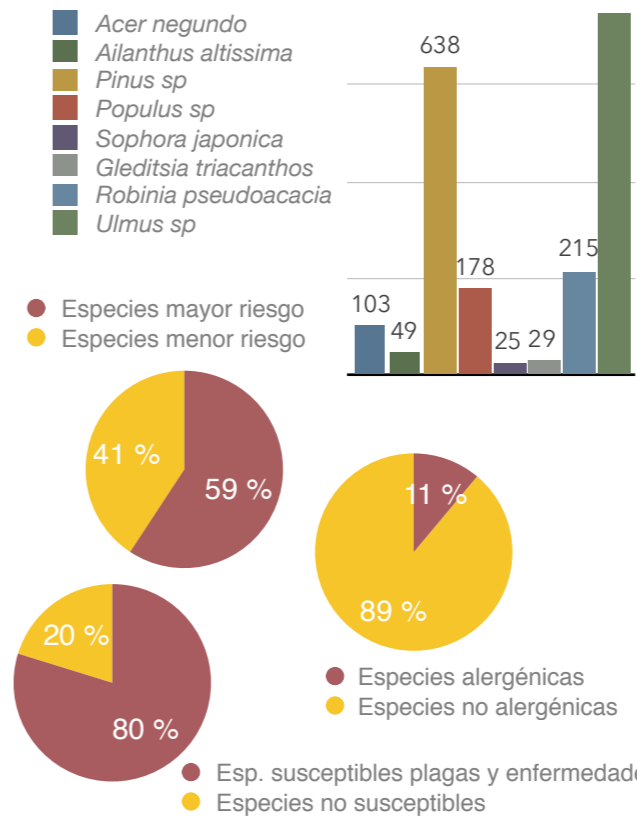
USOS Y FUNCIONALIDAD



DOTACIONES



ESPECIES RIESGO



CESPED Y PRADERAS

Parámetros de estudio	Valores
Superficie césped (ha)	4,09
Superficie praderas naturales (ha)	3,65

EQUIPAMIENTOS

Equipamientos	Cantidad (Ud)
Bancos	198
Papeleras	164
Mesas	7
Cartelería	11

INSTALACIONES

INSTALACIONES	Valores
Fuentes beber	Nº fuentes de beber
	10
Ornamental	Nº fuentes ornamentales
	0
Alumbrado	Superficie (ha)
	0,00
Láminas de agua	Nº farolas
	300
Láminas de agua	Nº láminas de agua
	0
Láminas de agua	Superficie (ha)
	0,00

VIALES Y TERRIZOS

VIALES Y TERRIZOS	Valores
Viales	Superficie (ha)
	0,00
	Longitud (km)
	0,0
Terrizos	Tipo sustrato más abundante
	2,83

MONUMENTOS

MONUMENTOS	Valores
Monumentos	Nº monumentos
	2
Monumentos	Superficie (ha)
	0,00

ESPECIES DE MAYOR RIESGO

Especie	Unidades (ud)	% respecto total barrio
Arce (<i>Acer negundo</i>)	103	3,1 %
Ailanto (<i>Ailanthus altissima</i>)	49	1,5 %
Pino (<i>Pinus sp</i>)	638	19,0 %
Chopo (<i>Populus sp</i>)	178	5,3 %
Acacia Japón (<i>Sophora japonica</i>)	25	0,7 %
Acacia tres púas (<i>Gleditsia triacanthos</i>)	29	0,9 %
Falsa acacia (<i>Robinia pseudoacacia</i>)	215	6,4 %
Olmo (<i>Ulmus sp</i>)	749	22,3 %
Total	1.986	59 %

ESPECIES ALERGÉNICAS

Especie	Unidades	% respecto total barrio
Olivo (<i>Olea europaea</i>)	6	0,2 %
Fresno (<i>Fraxinus excelsior</i>)	0	0,0 %
Abedul (<i>Betula pubescens</i>)	0	0,0 %
Ciprés (<i>Cupressus sempervirens</i>)	118	3,5 %
Arizónica (<i>Cupressus arizonica</i>)	107	3,2 %
Plátano de sombra (<i>Platanus sp</i>)	141	4,2 %
Encina (<i>Quercus ilex</i>)	0	0,0 %
Total	372	11,1 %

ESPECIES SUSCEPTIBLES PLAGAS Y ENFERMEDADES

Especie	Unidades	% respecto total barrio
Plátano de sombra (<i>Platanus sp</i>)	141	4,2 %
Olmo (<i>Ulmus sp</i>)	749	22,3 %
Castaño Indias (<i>Aesculus hippocastanum</i>)	23	0,7 %
Pino (<i>Pinus sp</i>)	638	19,0 %
Chopo (<i>Populus sp</i>)	178	5,3 %
Frutales (<i>Citrus, Malus, Prunus, Pyrus sp</i>)	325	9,7 %
<i>Quercus sp.</i>	0	0,0 %
Falsa Acacia (<i>Robinia pseudoacacia</i>)	215	6,4 %
Arce (<i>Acer sp</i>)	109	3,3 %
Catalpa (<i>Catalpa bignonioides</i>)	33	1,0 %
Arbol Júpiter (<i>Cercis siliquastrum</i>)	6	0,2 %
Ciprés (<i>Cupressus sp</i>)	240	7,2 %
Fresno (<i>Fraxinus sp</i>)	2	0,1 %
Laurel (<i>Laurus nobilis</i>)	1	0,0 %
Tilo (<i>Tilia sp</i>)	14	0,4 %
Total	2.674	79,8 %

ANÁLISIS DE PARQUES Y ZONAS VERDES POR BARRIO

DISTRITO CIUDAD LINEAL

BARRIO SAN JUAN BAUTISTA

PARÁMETROS DE REFERENCIA

USOS, DOTACIONES Y FUNCIONALIDAD

Categoría	Parámetro	Valor
Tipología	% Superficie parques y zonas verdes barrio/superficie total parques y ZV Ciudad de Madrid	0,2 %
	% Superficie parques y zonas verdes barrio/superficie total parques y ZV Distrito	10,4 %
	% Superficie parques y zonas verdes/superficie total del Barrio	13,6 %
	% Superficie tipología más abundante:	
	Parques o jardines urbanos	81,5 %
Usos y funcionalidad	Superficie parques y zonas verdes/habitante (m ² /hab)	11,20
	n° instalaciones deportivas/1.000 habitantes	0,33
	% Superficie uso deportivo/superficie parques y zonas verdes	2,2 %
	% Superficie uso paisajístico/superficie parques y zonas verdes	96,1 %
	% Superficie uso educativo y cultural/superficie parques y zonas verdes	0,0 %
Dotaciones	% Superficie uso juegos/superficie parques y zonas verdes	1,8 %
	Superficie instalaciones deportivas parques y zonas verdes/ 1.000 habitantes (m ² /1.000 habitantes)	241,25
	Superficie instalaciones deportivas parques y zonas verdes/ población 25-64 años (m ² /habitantes)	0,45
	Superficie áreas caninas/perros censados (m ² /perro)	0,00
	Superficie huertos urbanos/ 1.000 habitantes (m ² /1.000 hab.)	0,00
	Superficie áreas juego infantil/población menor de 9 años (m ² / niño)	2,2

COBERTURA

Cobertura	%
% suelo cubierto por copas árboles/Superficie total parques y zonas verdes	47,7 %
% suelo cubierto por vegetación no arbórea/Superficie total parques y zonas verdes	71,5 %
Cobertura arbórea/habitante (m ² /habitante)	5,34

CARACTERÍSTICAS Y CALIDAD

Categoría	Parámetro	Valor	
Total árboles	Cantidad	n° árboles/habitante 0,27	
		n° árboles/superficie parques y zonas verdes (árboles/ha) 243,27	
Arbolado individual	Cantidad	n° árboles/habitante 0,27	
		n° árboles/superficie parques y zonas verdes (árboles/ha) 243,27	
	Diversidad	n° especies distintas presentes 77	
		Especie más abundante <i>Ulmus pumila</i>	
		% Especie más abundante 20,2 %	
		% Arbolado 10 especies más abundantes 73,7 %	
	Dimensiones	Intervalo perímetro más abundante 60-120 cm	
		% Árboles en intervalo perímetro más abundante 37,0 %	
		Rango de altura más abundante 0-5 m	
		% Árboles en rango altura más abundante 43,1 %	
Edad fenológica	Edad fenológica más abundante Maduro		
	% Árboles con edad fenológica más abundante 77,5 %		
Masas arboladas	Cantidad	% Superficie masa arbolada/superficie parques y zonas verdes 0,0 %	
	Densidad	n° pies/superficie masa arbolada (pies/ha) 0,00	
	Diversidad	n° especies distintas presentes 0	
		Especie más abundante	
		% Especie más abundante 0,0 %	
		% Arbolado 10 especies más abundantes 0,0 %	
Arbustos	Cantidad	n° arbustos aislados/superficie parques y zonas verdes (arbustos/ha) 28,09	
		% Superficie agrupación arbustos/superficie parques y ZV 12,8 %	
	Diversidad	n° especies distintas presentes 50	
		Especie más abundante <i>Thuja occidentalis</i>	
		% Especie más abundante 25,6 %	
		% 10 especies más abundantes 75,2 %	
Setos	Cantidad	% Superficie setos/superficie parques y zonas verdes 2,2 %	
	Diversidad	n° especies distintas presentes 14	
		Especie más abundante <i>Ligustrum lucidum</i> % Especie más abundante 69,7 %	

CARACTERÍSTICAS Y CALIDAD (CONT.)

Categoría	Parámetro	Valor
Césped	% Superficie césped/superficie parques y zonas verdes	29,7 %
	n° fuentes beber/superficie parques y zonas verdes (ud/ha)	0,73
	n° fuentes ornamentales/superficie parques y zonas verdes (ud/ha)	0,00
Instalaciones	n° farolas/superficie parques y zonas verdes (ud/ha)	21,77
	n° láminas de agua/superficie parques y zonas verdes (ud/ha)	0,00
	% Superficie láminas de agua/superficie parques y zonas verdes	0,0 %
	n° fuentes beber/1.000 habitantes (ud/1.000 habitantes)	0,81
Equipamientos	n° bancos/superficie parques y zonas verdes (ud/ha)	14,37
	n° papeleras/superficie parques y zonas verdes (ud/ha)	11,90
	n° mesas/superficie parques y zonas verdes (ud/ha)	0,51
	n° bancos/1.000 habitantes	16,09
	n° papeleras/1.000 habitantes	13,33
	n° mesas/1.000 habitantes	0,57

GESTIÓN DEL ARBOLADO

Riesgo del arbolado	Parámetro	%
Valoración del riesgo	% Especies con mayor riesgo/total árboles	59,2 %
	% Especie más abundante/total árboles	22,3 %
Valoración fitosanitaria	% Arbolado susceptible de plagas y enfermedades/total árboles	79,8 %
	% Especie más abundante/total árboles	22,3 %
Valoración alérgenos	% de especies alérgicas/total árboles	11,1 %
	% de la especie más abundante/total árboles	4,2 %
Riesgo de incendios	% de superficie con riesgo de incendios alto	0,0 %

ZONAS VERDES VACANTES

Zonas Verdes vacantes	Superficie (ha)
Superficie ZV en PGOU sin uso	

GESTIÓN ZONAS VERDES

Ratios
Presupuesto/m ²
Personal mantenimiento y gestión (personas/m ²)